

(127) 凹准黄斑蜂 *Trachusa (Paraanthidium) concavum* (Wu, 1962) (图 100)

*Paraanthidium concavum* Wu, 1962, Ent. Sin., 11 (suppl.): 164~165. China: Yunnan.

雄性: 6mm。头稍宽于长; 上颚 3 齿, 外齿尖而长; 唇基宽于长的 1/2; 上唇长大于宽的 1/4, 刻点细小; 触角长达小盾片端缘; 头部刻点筛孔状, 额唇基及颊刻点较密, 点间距为点直径的 0.5; 前胸背肩突脊突; 小盾片稍遮于后胸之上; 胸侧刻点似颊; 翅基片刻点细小。体黑色具黄斑: 唇基 (前缘除外)、眼侧 (触角窝以下)、上颚基部、前足胫节的窄纹、前足腿节、中足及后足胫节顶端的斑, 腹部第 2~5 节背板长斑、第 5 节的带, 中央具大而棱角状的斑; 第 7 背板中央及两侧齿上 2 个不大的斑。体毛稀而短, 灰色, 颊及体侧较长; 颅顶及中胸盾片毛暗黄色; 跗节内表面金黄色毛。

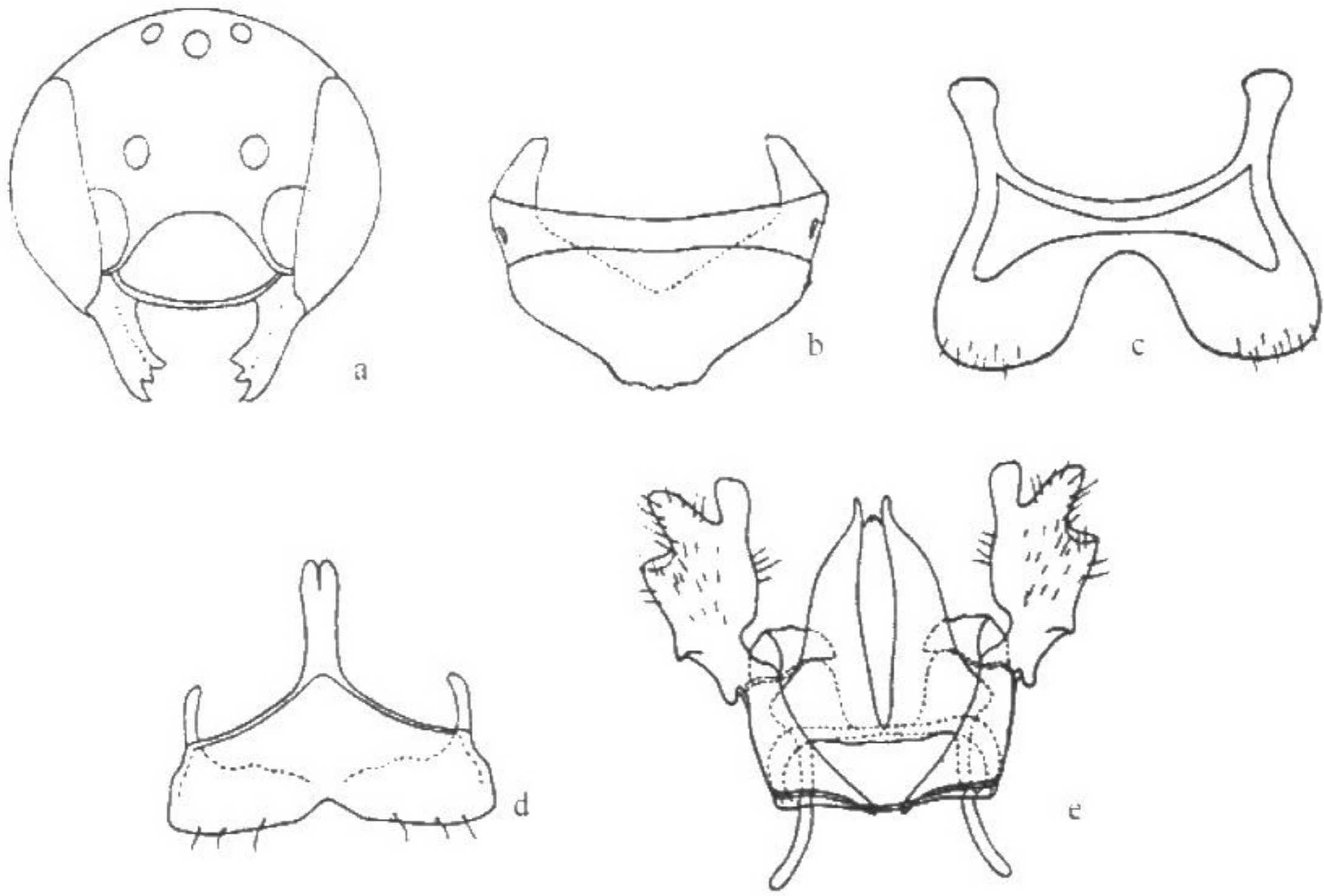


图 100 凹准黄斑蜂 *T. (P.) concavum* Wu

a. 头部 b. 第 7 背板 c. 第 7 腹板 d. 第 8 腹板 e. 生殖节

雌性: 未明。

观察标本: 云南, 西双版纳, 小勐养, 1957. III. 31, 1 ♂, 洪广基采。

分布: 云南 (西双版纳)。

(128) 泸定准黄斑蜂 *Trachusa (Paraanthidium) ludingensis* (Wu, 1992) (图 101)

*Anthidiellum ludingensis* Wu, 1992, Ins. Hengduan Mt. Region 2: 1400~1401. China: Sichuan.

雄性: 6.5mm。上颚 4 齿; 唇基长宽几相等; 触角第 1 鞭节稍长于第 2 节; 亚触角缝较直; 唇基及眼侧黄斑刻点稀; 头部其他部分刻点密; 中胸背板、小盾片端缘圆, 不